



# Jahresprogramm 2011/2012



neuer Skidoo mit Walze

Liebe Mitglieder,

der letzte Winter hat es wieder gezeigt. Die Verhältnisse sind nicht planbar und wir können nur kurzfristig auf die Bedingungen reagieren. Nach einem frühen Start hat der Winter 2010/2011 Anfang Februar die Schneefälle eingestellt und nicht mehr richtig nachgelegt.

Somit konnte der Nordic-Tag im Januar mit großem Erfolg durchgeführt werden, aber unsere traditionellen Veranstaltungen wie Auerberglauf und Stadtmeisterschaften Alpin fanden leider nicht statt. Rudi Geiger führte vier Skitouren auf das Rangiswanger Horn, Gamsfuß, Höferspitze und die Krinnenspitze. „Die Aktiven“ um Richard Wiedemann unternahmen an 18 Donnerstagen Ausflüge, die für jeden Geschmack etwas boten, angefangen bei Langlauf, Skifahren, Radeln, Wandern bis hin zum Klettersteig.



## **www.SkiClub-Kaufbeuren.de** **Jahresprogramm 2011/2012**

Unser Langlaufnachwuchs konnte Ende November zum ersten Mal auf Schnee trainieren. Im Januar dagegen mussten sie mangels eigenem Schnee auf die „Skate Nacht“ in Füssen ausweichen und staunten über die super Trainingsbedingungen bei Flutlicht und Blick aufs Schloss. Nach der erstmaligen Teilnahme an einem Rennen, wo alpines Fahren auf Langlaufskiern gefordert wurde, schlossen sie die Saison mit der Teilnahme an der Allgäuer Staffelmeisterschaft ab. Dabei schnupperten die beiden Kaufbeurer Staffeln erstmals WM-Luft in der Oberstdorfer Langlauf-Arena. Im Sommer startete die Gruppe das Training auf dem MTB und ist mittlerweile auf Inliner bzw. Skiroller umgestiegen.

Mit Investitionen in einen Skidoo und zwei neue Walzen reagierten wir auf die wechselnden Bedingungen und können nun schon bei weniger Schnee Langlaufloipen anlegen. Diese Anschaffungen wären ohne die Zeit und das Engagement ehrenamtlicher Helfer nicht möglich gewesen.

Hier möchten wir uns stellvertretend für alle Beteiligten beim Erbauer unserer Walzen und dem begnadeten Tüftler auch in Sachen „alter Skidoo“ bedanken. Willi Keis, ein „Schrauber der alten Schule“, der für alle Probleme eine Lösung findet und diese ohne viele Worte auch umsetzt. Wir haben manchmal den Eindruck, ohne solche Aufgaben ist er im Ruhestand nicht wirklich ausgelastet. Die Instandsetzung des alten Skidoos in Kombination mit den neuen Walzen ermöglicht es nun auch die Loipen im Bereich Kleinkemnat / Irsee bei wechselnden Bedingungen und wenig Schnee besser zu bedienen.

Leider können wir die Tagesfahrten im alpinen Skilauf nicht mehr anbieten. Wir bedanken uns bei Ferdinand Dolp und Bernd Kustermann für ihren Einsatz ebenso wie bei Thomas Bosse, der die Skigymnastik am Mittwoch seit letztem Jahr aus beruflichen Gründen nicht mehr mitgestalten kann.

Herzlichen Dank an alle aktiven Übungsleiter und ehrenamtlich Tätigen für Eure Unterstützung und Mitarbeit in unserem Verein. Alle anderen, die Lust haben, sich an irgendeiner Stelle im Verein zu engagieren, können sich gerne an uns wenden. Abschließend begrüßen wir alle neu eingetretenen Mitglieder sehr herzlich und freuen uns gemeinsam auf eine schöne, unfallfreie Wintersaison 2011/2012.

Eure Vorstandschaft

Hans Wüstendörfer

Tina Kutter



## **www.Skiclub-Kaufbeuren.de** **Jahresprogramm 2011/2012**

### **SKITOUREN**

- Vor jeder Tour sollte mit dem Leiter Kontakt aufgenommen werden, um nähere Informationen über Schwierigkeit und Länge der Tour, die notwendige Ausrüstung, die Wetterverhältnisse u.a. einzuholen.
- Jeder Teilnehmer hat während der Skitour ein Verschütteten-Suchgerät zu tragen.
- Bei PKW-Benutzung wird bei allen Touren vom Berliner Platz (Hallenbad) abgefahren.

Für Privattouren kann bei Helmut Usler (Tel. 08341/64741) oder Rudi Geiger (Tel. 08341/82098 oder 0151/20760893) folgende Ausrüstung ausgeliehen werden:

- Luftkammerschiene
- Verschütteten-Suchgeräte
- Lawinensonden
- Lawinenschaufel

### **2011/2012 sind folgende Gemeinschaftsskitouren geplant:**

Alle ausgeschriebenen Skitouren werden von Rudi Geiger, Tel. 08341 /82098 oder 0151/20760893 geleitet; es ist normale Skitourenausrüstung erforderlich.

18.12.2011 **Eingehetour zum Saisonauftakt im Tannheimer Tal**  
Abfahrt: 8:00 Uhr Gehzeit: 2 - 2 ½ Stunden  
Charakter: leichte Skitour auch für Anfänger und Jugendliche

29.01.2012 **Skitour in den Allgäuer Alpen**  
Abfahrt: 8:00 Uhr Gehzeit: ca. 2 - 3 Stunden  
Charakter: leicht, auch für Tourenneulinge

12.02.2012 **Skitour im Kleinwalsertal**  
Abfahrt: 7:30 Uhr Gehzeit: ca. 3 Stunden  
Charakter: leicht bis mittelschwer

26.02.2012 **Skitour im Lechtal**  
Abfahrt: 7:30 Uhr Gehzeit: ca. 3 Stunden  
Charakter: mittelschwer

11.03.2012 **Skitour in den Allgäuer Alpen**  
Abfahrt: 6:30 Uhr Gehzeit: ca. 3 ½ Stunden  
Charakter: mittelschwer

01.04.2012 **Skitour im Lechtal**  
Abfahrt: 6:00 Uhr Gehzeit: ca. 3 ½ Stunden  
Charakter: mittelschwer



## **www.SkiClub-Kaufbeuren.de** **Jahresprogramm 2011/2012**

### **Donnerstagsgruppe „Die Aktiven“**

Für alle,

- die am Donnerstag Zeit haben,
- die nicht unbedingt Höchstleistungen bringen wollen,
- die aber gern draußen aktiv sind,

treffen wir uns jeden 1. und 3. Donnerstag im Monat:

- zum Langlaufen,
- zum Skifahren (halbtags, Stundenkarte).
- zu kleineren Skitouren, z.B. Alpspitz bei Nesselwang,
- zum Wandern oder Radeln, falls kein Schnee liegt, oder
- vielleicht zu einem Museumsbesuch, falls man selbst seinen Hund nicht vor die Tür jagen will.

Die Gruppe organisiert sich per Telefon oder E-Mail; sie legt Ziel und Abfahrtszeit selbst fest. Es gibt für die jeweiligen Touren nur einen Organisator und aber keinen ernannten Führer.

Interessenten melden sich bitte bei Richard Wiedemann, Tel. 08341/74308.

Die nächsten Termine sind Do. 03.11./ 17.11./ 01.12./ 15.12.2011.



Museumsbesuch per Fahrrad in Hohenschwangau



## **www.Ski-Club-Kaufbeuren.de** **Jahresprogramm 2011/2012**

### **LANGLAUF**

Den Loipenbericht und aktuelle Informationen können auf der Internetseite

[www.Ski-Club-Kaufbeuren.de](http://www.Ski-Club-Kaufbeuren.de)

abgerufen werden. Parallel dazu erscheint mit etwas Verzögerung der Loipenbericht in der Allgäuer Zeitung.

### **Flutlichtlauf**

Immer mittwochs ab 18:00 Uhr im Aschthal (außer in den Schulferien und natürlich nur, wenn es genug Schnee hat.)

Die Flutlichtanlage im Aschthal kann generell selbstständig am Lichtmast eingeschaltet werden (Automatische Abschaltung um 20.30 Uhr)

### **Die Langlaufkids**

Der Ski-Club Kaufbeuren bietet Kindern und Jugendlichen ab ca. 8 Jahren ein regelmäßiges Langlauf-Training an. Dies umfasst eine Einführung und die schrittweise Verbesserung der Langlauftechnik im Skating- und klassischen Stil und eine Stärkung der Grundlagenausdauer, mit dem Ziel an regionalen Langlaufwettkämpfen teilzunehmen.

Wir treffen uns im Winter bei Schnee:

**freitags: von 15:00 Uhr bis 16:30 Uhr an der Wenglinger Steige**

**mittwochs: von 17.45 Uhr bis 19:00 Uhr im Aschthal (Flutlicht)**

Zur Vorbereitung auf den Winter treffen wir uns seit Mitte September am Freitagnachmittag von 16:00 Uhr bis 17:30 Uhr zum Inliner-Training (Nordic Blading) und Skirollern.

Nähere Infos bei Tina Kutter (Tel. 908 14 22) oder Carmen Kutter (Tel. 99 51 10)



## [www.SkiClub-Kaufbeuren.de](http://www.SkiClub-Kaufbeuren.de) Jahresprogramm 2011/2012



Skate-Nacht 2011 in Schwangau



Kindersprint Nordic-Tag 2011



MTB-Training Herbst 2011

### Leihskis für Kinder

Um den Einstieg in den nordischen Skilauf zu erleichtern, hat der SCK Kinder-Langlaufsets (Schuhe, Skis und Stöcke) angeschafft. Interessierte Kinder können so das Langlaufen erst einmal ausprobieren. Mitglieder können Sets auch übers Wochenende ausleihen, vorausgesetzt es findet keine SCK-Veranstaltung statt.

Vergabe: Tina Kutter, Tel. 908 14 22

### Skatingkurs Kinder

Kursziel: Wir geben Kindern eine spielerische Einführung in die Skating-Techniken.

Voraussetzung: Alter 8 – 14 Jahre

Kosten: 10 € für SCK-Mitglieder, Material kann ausgeliehen werden

Ort: Wenglinger Steige oder Aschthal, ca. 4 Std.

Termin: **SK** 17. Dez. 10:00 – 12:00 Uhr und 18. Dez. 10:00 Uhr – 12:00 Uhr



# **www.SkiClub-Kaufbeuren.de**

## **Jahresprogramm 2011/2012**

### **Langlaufkurse Erwachsene 2011 / 2012**

#### **Grundkurs Skating:**

Kursziel: Der Kurs vermittelt Grundlagen des Langlaufens und die Einstiegstechniken im Skating.

Voraussetzung: eigene Skating-Ausrüstung, keine Vorkenntnisse notwendig

Kosten: 7 € für SCK-Mitglieder

Teilnehmerzahl: max. 6 - 8

Ort, Dauer: Wenglinger Steige oder Aschthal, ca. 3 h

Termin **S 1** Fr. 07. Januar, 13:00 – 16:00 Uhr

**S 2** Mi. 11. Januar, 9:00 – 12:00 Uhr

#### **Aufbaukurs Skating:**

Kursziel: Erlernen und üben weiterer Technikformen im Skating.

Voraussetzung: Beherrschen von Skating 1:2, eigene Skating-Ausrüstung

Kosten: 7 € für SCK-Mitglieder

Teilnehmerzahl: max. 6 - 8

Ort, Dauer: Wenglinger Steige oder Aschthal, ca. 3 h

Termin: **S 3** Sa. 14. Januar, 9:00 – 12:00 Uhr

**S 4** Mi. 18. Januar, 9:00 – 12:00 Uhr

#### **Grundkurs Klassischer Langlauf:**

Kursziel: Der Kurs vermittelt Grundlagen des Langlaufens und die Einstiegstechniken im Klassischen Langlauf.

Voraussetzung: keine Vorkenntnisse notwendig, eigene klassische Ausrüstung

Kosten: 7 € für SCK-Mitglieder

Teilnehmerzahl: max. 6 - 8

Ort, Dauer: Wenglinger Steige oder Aschthal, ca. 3 h

Termin: **K 1** Sa. 21. Januar, 13:00 – 16:00 Uhr,

Infos und Anmeldung: Tina Kutter, Fachübungsleiterin Nordic Tel. 08341/908 14 22

#### **Auerberglauf**

##### **Volkslanglauf für beide Techniken über 23 km vom Auerberg nach Hirschzell.**

Solche Wettbewerbe sind schneebedingt über eine so lange Strecke schwierig planbar. Wir werden versuchen, den Auerberglauf bei entsprechender Schneelage kurzfristig durchzuführen.



Start Auerberglauf 2010



# **www.SkiClub-Kaufbeuren.de** **Jahresprogramm 2011/2012**

## **Nordic-Tag 2012 an der Wenglinger Steige**

**Sonntag, 08. Januar 2012**  
**11.00 – 15.00 Uhr**

Am Nordic-Tag 2012 können komplette Langlaufausrüstungen getestet werden. Wachsfirmen ergänzen dies mit Vorführungen und ihren neuesten Produkten. Kinder und Erwachsene können unter fachlicher Anleitung erste Erfahrungen in beiden Lauftechniken sammeln.

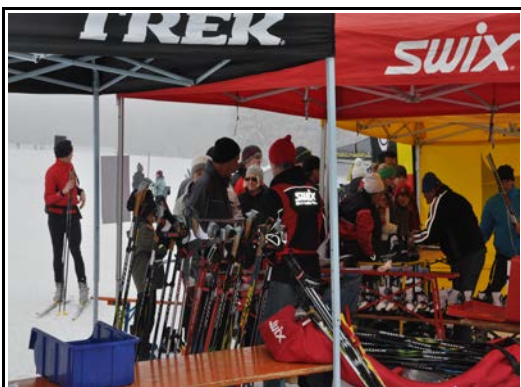


Nordic-Tag 2011

Ein Kindertreamsprint und ein Jedermann-Team-Sprint bilden am Nachmittag den spannenden Abschluss. Für Verpflegung und eine Schneebar ist gesorgt.

Einen herzlichen Dank an alle, die uns beim letzten Nordic-Tag unterstützt haben:

- Sport Buhler (MOD),
- Intersport Hofmann
- Sport Hafelmeier
- Extreme
- Scenic
- Optik Kutter
- Elektro Kustermann
- Bergwacht Kaufbeuren,
- Gemeinde Ruderatshofen
- Stadt Kaufbeuren
- Bundeswehr
- AWOSANA



Ski- und Wachschnik vom Profi



Kindersprint 2011





## **www.Skiclub-Kaufbeuren.de** **Jahresprogramm 2011/2012**

### **Verbilligte Tageskarten für Vereinsmitglieder** (kein Anstehen an der Tageskasse!)

Der Skiclub hat für die Saison 2011/12 wieder verbilligte Tageskarten für die Nebelhorn- oder Fellhorn-Kanzelwand-Bahn (wahlweise) gekauft.

Gültig für die Skigebiete Fellhorn/Kanzelwand, Nebelhorn, Walmendinger Horn und Ifen. Ein Wechsel des Skigebiets während des Tages ist inzwischen möglich.

Die Tageskarten sind berührungslose, pfandfreie Key Cards.

<b>Erwachsene</b>	<b>€ 30,00</b> (regulärer Preis Fellhorn € 36,00)
<b>Jugendliche Jhg. 1993 + 1994</b>	<b>€ 23,00</b> (regulärer Preis Fellhorn € 27,00)
<b>Kinder Jahrgang 1995 - 2004</b>	<b>€ 13,00</b> (regulärer Preis Fellhorn € 14,00 )

Die Karten können in der Bäckerei Dolp und bei Richard Wiedemann (Tel. 08341/74227 oder 74308) bezogen werden und sind für die gesamte Wintersaison 2011/2012 am Nebelhorn und am Fellhorn gültig.

**Wichtig!** Bezahlte und nicht verwendete Karten werden nicht mehr zurückgenommen. An der Hauptversammlung können voraussichtlich bereits Karten erworben werden.

### **Stadtmeisterschaft Alpin 2012**

Die alpine Stadtmeisterschaft ist am Freitag, 02. März oder Freitag, 09. März 2012 bei Flutlicht im Skizentrum Pfronten geplant. Bitte den Veranstaltungskalender auf unserer Webseite und die Presse verfolgen. Der Austragungsmodus, d.h. zwei Durchgänge und eine Einzel- und eine Mannschaftswertung (3 - 4 Teilnehmer pro Mannschaft), bleibt unverändert.



*Skihütte*  
Restaurant

---

*Skihütte*

**Familie Barbas**  
Skihüttenweg 2  
87600 Kaufbeuren

Telefon 08341 / 2848  
Telefax 08341 / 9666318

---

**Öffnungszeiten:**  
Dienstag bis Sonntag 11.30 bis 23.00 Uhr  
Montag Ruhetag



# www.SkiClub-Kaufbeuren.de Jahresprogramm 2011/2012

## Vereinsabende + Sonstige Veranstaltungen

Das Treffen des SCK während des Tänzelfests findet am Lagerleben statt. Wir treffen uns am Freitag, 13.07.2012 ab 20:00 Uhr im Kramer-Lager im Kaisergässchen (Rückseite Werz & Sturm). Alle Mitglieder sind dazu herzlich eingeladen.



Helferfest an der Bergmangalpe

## Jahreshauptversammlung 2011

Die Jahreshauptversammlung findet dieses Jahr am **Montag, den 14. November 2011 um 19<sup>30</sup> Uhr in der Skihütte** statt (geschlossene Gesellschaft). Eine Einladung mit der Tagesordnung liegt diesem Programm bei.

**Wir freuen uns auf Euer Kommen!**



Hans Wüstendörfer



Tina Kutter



Dr. Richard Wiedemann



Ursel Geiger



Alois Mögele



Carmen Kutter



Andre Günzel



Rudi Geiger



Willi Keis



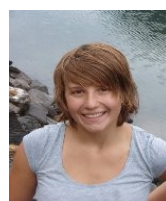
Walter Kolb



Bernd Kustermann



Silvi Bosse



Sophie Scupin



Britta Lübbling

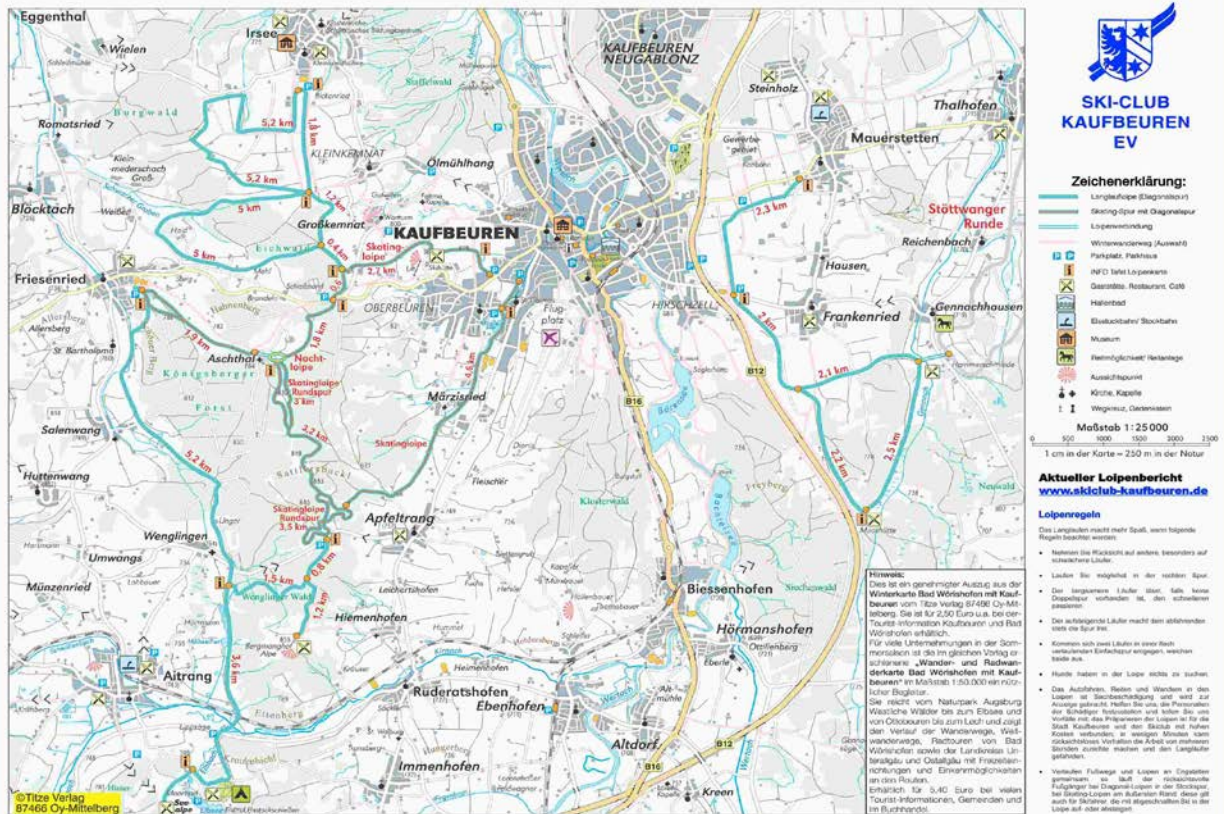


# www.Skiclub-Kaufbeuren.de Jahresprogramm 2011/2012

## Allgemeines

Kurzfristige Hinweise bitte in der Zeitung oder im Internet, vor allem bei guter Schneelage, beachten. Wenn ihr wollt, benachrichtigen wir euch per e-mail. Dazu bitte Adresse mitteilen.

## LOIPENKARTE SKI-CLUB KAUFBEUREN e.V.



## www.Skiclub-Kaufbeuren.de

<b>Postadresse:</b>	<b>Skiclub Kaufbeuren e.V.</b> Am Kesselberg 6 87600 Kaufbeuren	<b>Skitouren:</b>	<b>Rudi Geiger</b>
<b>Tel.</b>	<b>08341 – 12591 Fax 94374</b>	<b>Skigymnastik Kinder:</b>	<b>Britta Lübbing</b>
<b>e-mail:</b>	<b><a href="mailto:kontakt@skiclub-Kaufbeuren.de">kontakt@skiclub-Kaufbeuren.de</a></b>	<b>Skigymnastik Erwachsene:</b>	<b>Sophie Scupin</b>
<b>Bank:</b>	<b>Sparkasse Kaufbeuren</b> Kto. 23762 BLZ 734 500 00	<b>Langlaufkids:</b>	<b>Silvi Bosse</b>
<b>1.Vorstand:</b>	<b>Hans Wüstendörfer</b>	<b>Loipenteam Wenglingen:</b>	<b>Bernd Kustermann</b>
<b>2.Vorstand:</b>	<b>Tina Kutter</b>	<b>Loipenteam Irsee:</b>	<b>Carmen Kutter</b>
<b>Kassier:</b>	<b>Dr. Richard Wiedemann</b>	<b>Loipenteam Hirschzell:</b>	<b>Tina Kutter</b>
<b>Schriftführerin:</b>	<b>Ursula Geiger</b>		<b>Andre Günzel</b>
			<b>Walter Kolb</b>
			<b>Willi Keis</b>
			<b>Dr.R. Wiedemann</b>



# **www.Ski-Club-Kaufbeuren.de**

## **Jahresprogramm 2011/2012**

### **Skigymnastik für Jugendliche und Erwachsene**

Mit der Skigymnastik haben wir wie jedes Jahr bereits im Oktober angefangen. Die Gymnastik beginnt jeden Mittwoch um 20<sup>00</sup> in der Halle 3 der Berufsschule an der Schelmenhofstraße (Schulferien ausgenommen). Es teilen sich Bernd Kustermann und Silvia Bosse die Leitung und machen uns fit für den Winter. Wie bisher können Ski-Club-Mitglieder an den Skigymnastiken der DAV Sektion Kaufbeuren-Gablonz am Donnerstag oder Freitag jeweils um 20<sup>00</sup> ebenfalls in der Schelmenhofstraße teilnehmen.

### **Skigymnastik für Kinder und Schüler**

Die spielerische Skigymnastik findet jeden Donnerstag von 18.00 bis 19.30 Uhr in der Turnhalle der Ludwig-Reinhard-Schule (Kaufbeuren Nord neben der Kirche Heilige Familie) statt. Geleitet wird sie von Britta Lübbling und Sophie Scupin. Kinder von 8 bis 14 Jahren können sich hier mit leichtem Konditionstraining, Geschicklichkeitsübungen, Ballspielen und vielem mehr austoben. Die Gymnastik hat bereits im September begonnen.



Viel Spaß in der Kinderskigymnastik

### **Terminübersicht 2011 / 2012**

14.09.2011	Beginn Kindergymnastik	14.01.2012	LL-Kurs: S 3
05.10.2011	Beginn Skigymnastik	18.01.2012	LL-Kurs: S 4
03.11.2011	Die Aktiven	16.01.2012	Skitour
14.11.2011	Jahreshauptversammlung	21.01.2012	LL-Kurs: K 1
17.11.2011	Die Aktiven	29.01.2012	Skitour
01.12.2011	Die Aktiven	Jan./Febr.2012	Auerberglauf geplant
15.12.2011	Die Aktiven	12.02.2012	Skitour
17./18.12.2011	LL-Kurs Kinder	26.02.2012	Skitour
18.12.2011	Skitour	02./09.03.2012	Alpine Stadtm. <u>geplant</u>
07.01.2012	LL-Kurs S1	11.03.2012	Skitour
08.01.2012	Nordic Tag	01.04.2012	Skitour
11.01.2012	LL-Kurs: S 2	13.07.2012	Tänzelfest / Lagerleben